

Архангельск (8182)63-90-72
 Астана (7172)727-132
 Астрахань (8512)99-46-04
 Барнаул (3852)73-04-60
 Белгород (4722)40-23-64
 Брянск (4832)59-03-52
 Владивосток (423)249-28-31
 Волгоград (844)278-03-48
 Вологда (8172)26-41-59
 Воронеж (473)204-51-73
 Екатеринбург (343)384-55-89
 Иваново (4932)77-34-06

Ижевск (3412)26-03-58
 Иркутск (395)279-98-46
 Казань (843)206-01-48
 Калининград (4012)72-03-81
 Калуга (4842)92-23-67
 Кемерово (3842)65-04-62
 Киров (8332)68-02-04
 Краснодар (861)203-40-90
 Красноярск (391)204-63-61
 Курск (4712)77-13-04
 Липецк (4742)52-20-81
 Киргизия (996)312-96-26-47

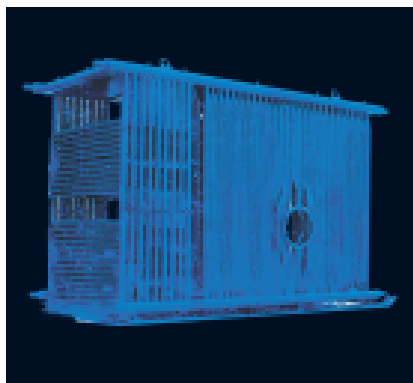
Магнитогорск (3519)55-03-13
 Москва (495)268-04-70
 Мурманск (8152)59-64-93
 Набережные Челны (8552)20-53-41
 Нижний Новгород (831)429-08-12
 Новокузнецк (3843)20-46-81
 Новосибирск (383)227-86-73
 Омск (3812)21-46-40
 Орел (4862)44-53-42
 Оренбург (3532)37-68-04
 Пенза (8412)22-31-16
 Россия (495)268-04-70

Пермь (342)205-81-47
 Ростов-на-Дону (863)308-18-15
 Рязань (4912)46-61-64
 Самара (846)206-03-16
 Санкт-Петербург (812)309-46-40
 Саратов (845)249-38-78
 Севастополь (8692)22-31-93
 Симферополь (3652)67-13-56
 Смоленск (4812)29-41-54
 Сочи (862)225-72-31
 Ставрополь (8652)20-65-13
 Казахстан (772)734-952-31

Сургут (3462)77-98-35
 Тверь (4822)63-31-35
 Томск (3822)98-41-53
 Тула (4872)74-02-29
 Тюмень (3452)66-21-18
 Ульяновск (8422)24-23-59
 Уфа (347)229-48-12
 Хабаровск (4212)92-98-04
 Челябинск (351)202-03-61
 Череповец (8202)49-02-64
 Ярославль (4852)69-52-93

<https://nzeo.nt-rt.ru> || nez@nt-rt.ru

Котёл водогрейный КВ-ГМ-23,26-150



Основными элементами котла КВ-ГМ-23,26-150 являются топочный и конвективный блоки котла и газомазутная горелка.

Котлы КВ-ГМ-11,63-150, КВ-ГМ-23,26-150 и КВ-ГМ-30-150 имеют единый профиль, и отличаются лишь глубинами топочной камеры и конвективного газохода. Топочная камера имеет горизонтальную компоновку, экранирована трубами Ø 60x3 мм, входящими в коллекторы Ø 219x10 мм. Конфигурация камеры в поперечном разрезе имеет профиль железнодорожного габарита.

Конвективная поверхность нагрева, расположенная в вертикальном, полностью экранированном газоходе, состоит из U-образных ширм из труб Ø 28x3.

Котёл КВ-ГМ-23,26-150 оборудуется одной газомазутной горелкой РГМГ-20. Горелка устанавливается на воздушном коробе котла, который крепится на фронтном экране к вертикальным коллекторам. Обслуживание горелочного устройства, его описание и технические характеристики даны в документации, прилагаемой к горелочным устройствам.

Котлы, работающие на мазуте, оборудуются устройством газоимпульсной очистки (ГИО) для удаления наружных отложений с труб конвективной поверхности нагрева. Принцип работы газоимпульсной очистки основан на воздействии на наружные отложения направленных ударных и акустических волн, генерируемых за счет взрывного горения газозвоздушной смеси.

Несущий каркас у котла КВ-ГМ-23,26-150 отсутствует. Блоки котла - топочный и конвективный - имеют опоры, приваренные к нижним коллекторам. Опоры, расположенные на стыке конвективного блока и топочной камеры, неподвижны.

Котёл КВ-ГМ-23,26-150 имеет облегченную натрубную обмуровку. Обмуровочные и изоляционные материалы в поставку не входят.

Технические характеристики котла КВ-ГМ-23,26-150

Характеристика	КВ-ГМ-23,26-150 (КВ-ГМ-20-150)
Теплопроизводительность, МВт (Гкал/ч)	23,26 (20)
Расчетное (избыточное) давление воды на входе в котел, Мпа	0,25
Температура воды на входе в котел, °С	70
Температура воды на выходе из котла, °С	150
Гидравлическое сопротивление, не более, Мпа	0,25
Расход воды, м3/ч	247
Расход топлива, м3/ч (газ)/кг/ч (мазут)	2530/2450
КПД котла, %, не менее (газ/мазут)	92,3/91
Аэродинамическое сопротивление котла, Па	630
Температура уходящих газов, не более, 0С	230
Коэффициент избытка воздуха, не более	1,2
Габариты транспортбельного блока, LxVxH, мм	топочный блок 7140x3220x3820 конвективный блок 6320x3170x2050
Габариты компоновки, LxVxH, мм	12447x5000x7975
Масса котла без топки, кг	27800
Комплектация котла горелками	РГМГ-20 - 1 шт.
Комплектация котла дымососом	Дн-17х750
Комплектация котла вентилятором	ВДн-12,5х1000

* - расчетное топливо: мазут марок 40 и 100 по ГОСТ 10585, природный газ по ГОСТ 5542

В обязательную комплектацию котла входит трубная система (в сборе или россыпью), составные и монтажные детали, комплектующие изделия (арматура, приборы КИП).